

ПРОДАЖА ДОЛЕЙ В УСТАВНОМ КАПИТАЛЕ  
**ООО «СПЕЦПРОМКОМПАНИЯ»**

## ПРОДАЖА ДОЛЕЙ В УК

ООО «СпецПромКомпания» создано в 2016 году. Имущество ООО «СпецПромКомпания» представляет собой специализированный комплекс теплиц, предназначенный для цветоводства, ранее входивший в состав известного Совхоза «Раменское». Имущество состоит из: четырех тепличных комплексов общей площадью 223 тыс. м<sup>2</sup>, сопутствующих объектов инженерного обеспечения, инвентаря и оборудования на земельных участках общей площадью 440,8 га.

Имущество расположено в Раменском районе, Московской области. Тепличный комплекс передан в аренду крупной специализированной организации в сфере цветоводства и используется в рамках его целевого назначения: выращивание цветов – роз. В настоящий момент функционирует на часть своих возможностей: две из четырех теплиц полностью функционируют. Две другие теплицы требуют дополнительных вложений в капитальный объем конструкции, а также в системы орошения и досвечивания растений. Все теплицы изготовлены из оцинкованной стали, с наружной обшивкой из алюминиевых системных профилей.



## ОБЩАЯ ИНФОРМАЦИЯ

- Основным видом деятельности ООО «СпецПромКомпания» является выращивание роз по голландской технологии на срез. Земельные участки, на которых располагаются теплицы и прилегающая территория, находятся в собственности и расположены по адресу: Московская область, Раменский район, пос. совхоза «Раменское».
- Круглогодичный подъезд осуществляется с Егорьевского и Новорязанского шоссе, с Малого Московского кольца. Комплекс расположен на расстоянии 50 км от Москвы.
- Теплицы оснащены искусственной досветкой, полностью автоматизированным климатическим оборудованием, холодильными камерами, линиями по сортировке и упаковке срезанной продукции, системой стерилизации водяных стоков для повторного применения при поливе.
- Для каждой теплицы предназначены котельные, работающие на газе (собственная мини-ТЭЦ), либо дизтопливе (резервное топлиохранилище), позволяющие круглогодично и бесперебойно поддерживать микроклимат в теплицах, тем самым получать высококачественную продукцию.
- Также возможно выращивать: грибы, овощи, цветы всех типов и сортов.



## РАСПОЛОЖЕНИЕ ОБЪЕКТОВ

**Адрес:** Россия, Московская обл., Раменский район, сельское поселение Заболотьевское, пос. совхоза «Раменское».

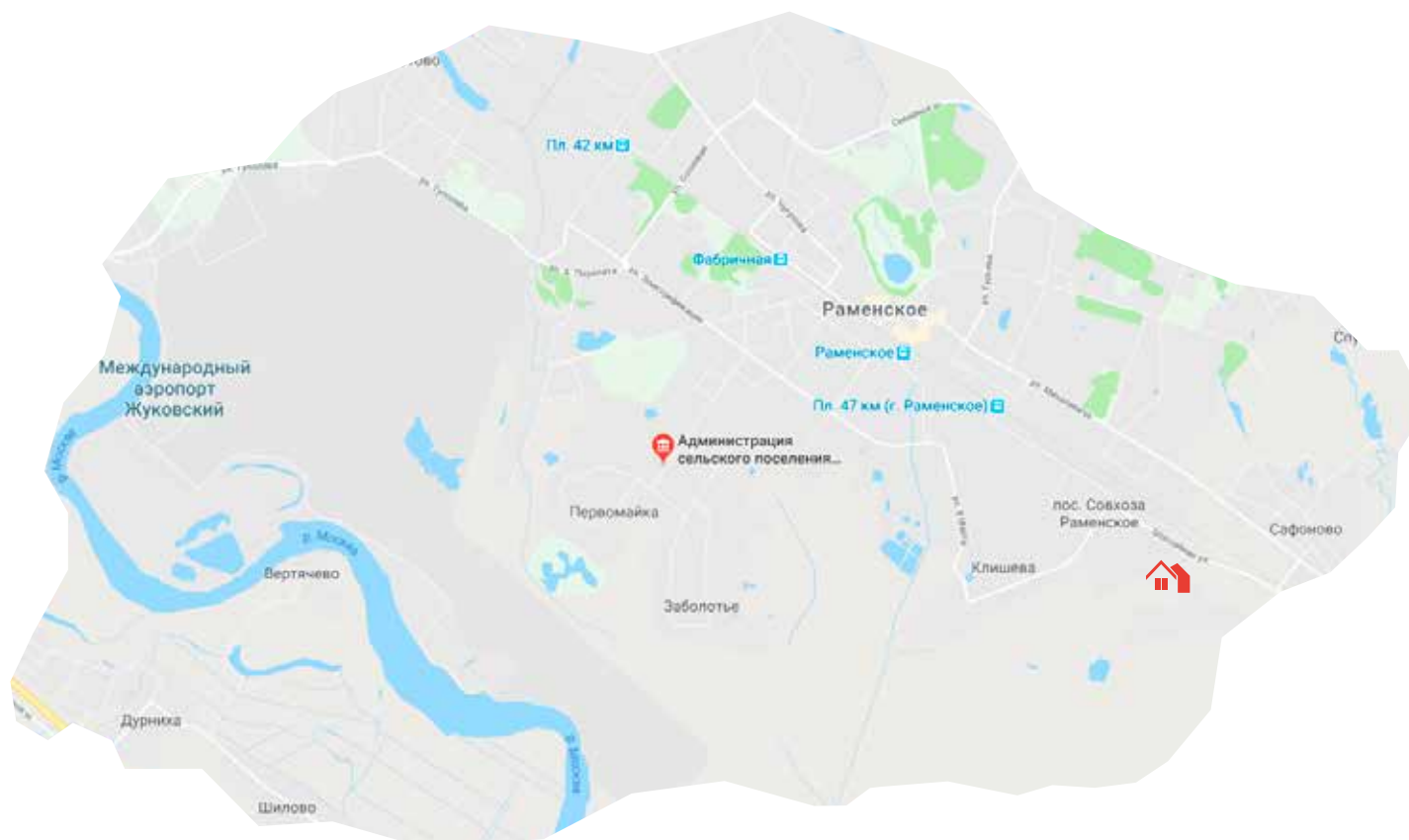
Тепличный комплекс ООО «СпецПромКомпания» расположен в Раменском муниципальном районе Московской области в 50-ти км по юго-восточному направлению от г. Москвы.



- Раменский район – административно-территориальная единица и муниципальное образование (муниципальный район) на юго-востоке центральной части Московской области России.
- Площадь района составляет 1397,46 км<sup>2</sup>.
- Численность населения – 306 245 чел.



ООО «СпецПромКомпания»





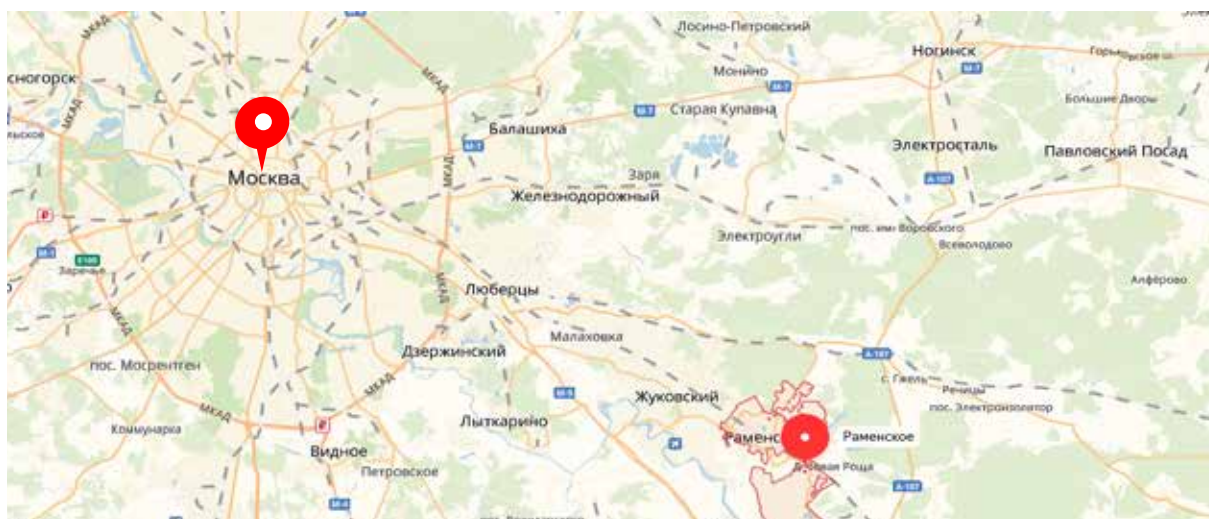
## МЕСТОПОЛОЖЕНИЕ ТЕРРИТОРИЙ КОМПЛЕКСА ТЕПЛИЦЫ РАМЕНСКИЕ

### Адрес:

Тепличный комплекс представляет собой объекты имущества, расположенные по адресам:

1) Московская обл., Раменский район, сельское поселение Заболотьевское, пос. совхоза «Раменское», ул. Производственная, стр.11;

2) Московская обл., Раменский район, сельское поселение Заболотьевское, д. Клишева



### Картограмма расположения земельных участков



| № п/п | Наименование   | Площадь, м <sup>2</sup> |
|-------|----------------|-------------------------|
| 1     | Участок 1      | 11,2                    |
| 2     | Участок 2      | 29                      |
| 3     | Участок 3      | 177,4                   |
| 4     | Участок 4      | 148                     |
| 5     | Участок 5      | 75,1                    |
| 6     | Теплица 1      | 63,7                    |
| 7     | ОНС (1 эт.)    | 1,8                     |
| 8     | Теплица 2      | 63,8                    |
| 9     | Теплица 3      | 30,5                    |
| 10    | Теплица 4      | 64,8                    |
| 11    | Иное имущество | ТП, ГРПБ, Склад, Г-д    |

## ТЕПЛИЧНЫЙ КОМПЛЕКС ООО «СпецПромКомпания»



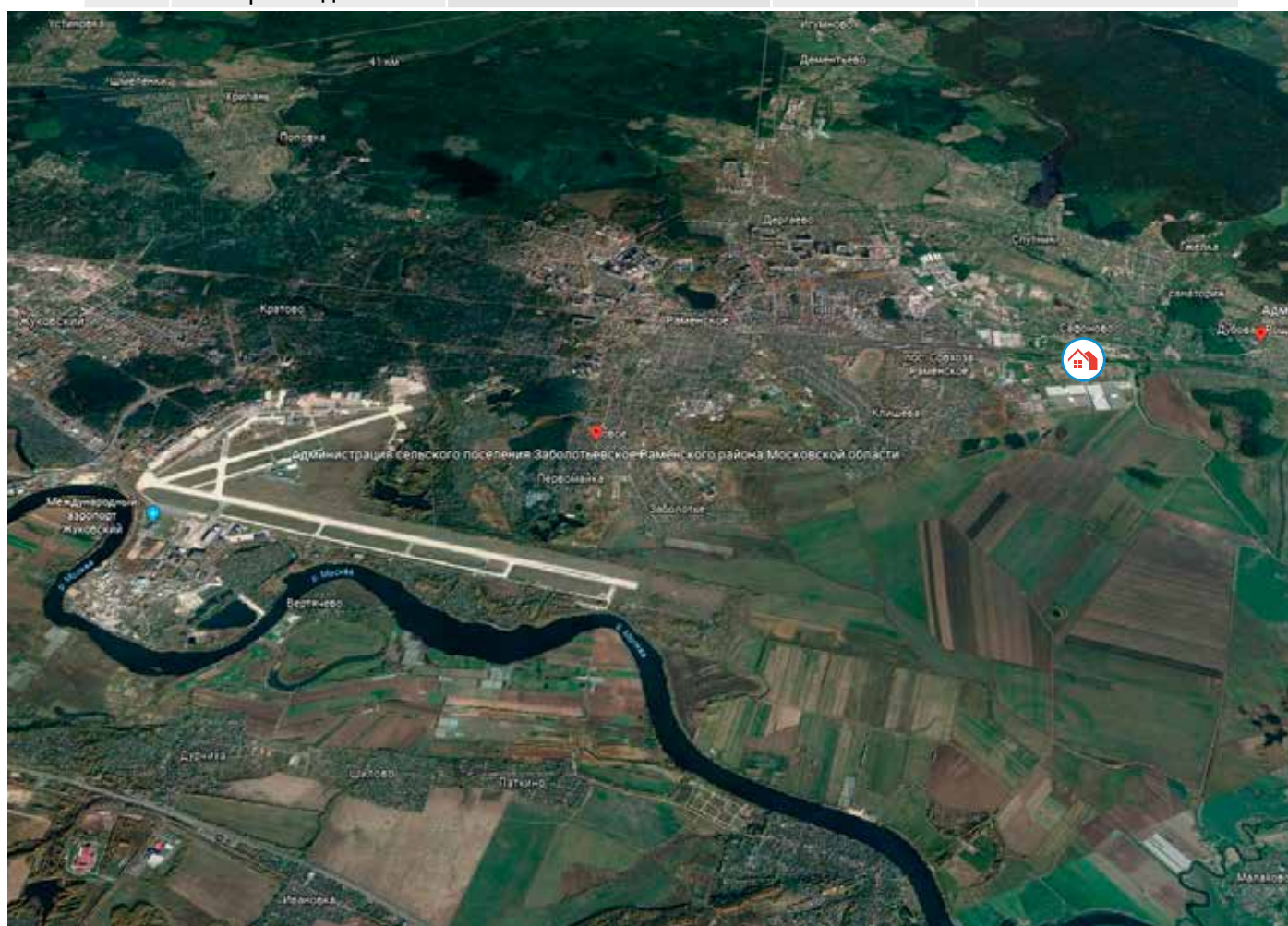
### СВЕДЕНИЯ О СОСТАВЕ ОСНОВНЫХ СРЕДСТВ

| № п/п | Назначение                                       | Адрес   | Площадь, м <sup>2</sup> | Кадастровый номер    |
|-------|--|---|-------------------------|----------------------|
| 1     | Тепличный комплекс, нежилое, 2-этажный, Литер 1Б | Московская обл., Раменский район, сельское поселение Заболотьевское, пос. совхоза «Раменское», ул. Производственная, стр.11 | 63 663,2                | 50:23:0030213:138    |
| 2     | Газопровод высокого давления, Литер 1П           | Московская обл., Раменский район, сельское поселение Заболотьевское   | протяженность 371,28 м  | 50:23:0030202:1263   |
| 3     | Газопровод среднего давления, Литер 2П           |   | протяженность 28,28 м   | 50:23:0000000:1772   |
| 4     | Здание ГРПБ, нежилое, 1-этажный                  | Московская обл., Раменский район, сельское поселение Заболотьевское   | 13,3                    | 50:23:0000000:8578   |
| 5     | Объект незавершенного строительства, 1-этажный   |   | 1785,9                  | 50:23:0000000:134899 |

| № п/п | Назначение   | Адрес   | Площадь, м <sup>2</sup> | Кадастровый номер  |
|-------|--|---|-------------------------|--------------------|
| 6     | Объект незавершенного строительства, 1-этажный, Литер 2Б   | Московская обл., Раменский район, сельское поселение Заболотьевское   | 63 769,5                | 50:23:0030202:1908 |
| 7     | Объект незавершенного строительства, нежилое, Литер 4Б   | Московская обл., Раменский район, сельское поселение Заболотьевское   | 30 449                  | 50:23:0030315:856  |
| 8     | Объект незавершенного строительства, нежилое, Литер 5Б   |   | 64 789                  | 50:23:0030315:855  |
| 9     | Передвижная установка для хим. опрыскивания с емкостью 1,5 м.куб. и насосами «MUNCKHOF»                | Московская обл., Раменский район, сельское поселение Заболотьевское   | –                       | –                  |
| 10    | Передвижная установка (Пушка) для хим. опрыскивания с 2-я емкостями «PULSFOG, FRANS VEUGEN, HORTICOOP» |   | –                       | –                  |
| 11    | Передвижная установка для хим. опрыскивания с емкостью 1,5 м.куб. и насосами «MUNCKHOF»                |   | –                       | –                  |
| 12    | Охлаждаемый склад N1   | Московская обл., Раменский район, сельское поселение Заболотьевское, пос. совхоза «Раменское», ул. Производственная, стр.11 | –                       | –                  |
| 13    | Трансформаторная подстанция  | Московская область, Раменский район, сельское поселение Заболотьевское  | –                       | –                  |
| 14    | ПУРГ с 2-мя счетчиками газа  |   | –                       | –                  |
| 15    | Охлаждаемый склад N2   | Московская обл., Раменский район, сельское поселение Заболотьевское   | –                       | –                  |
| 16    | Аудиокомплект для 6 га   |   | –                       | –                  |
| 17    | Передвижная система распыления («Micothon»)  |   | –                       | –                  |
| 18    | Счетчик газа турбинный FLUXI 2200/TZ DN200 G1600   | Московская обл., Раменский район, сельское поселение Заболотьевское, пос. совхоза «Раменское», ул. Производственная, стр.11 | –                       | –                  |

## СВЕДЕНИЯ О ЗЕМЕЛЬНЫХ УЧАСТКАХ

| № п/п | Назначение  | Адрес   | Площадь, м <sup>2</sup> | Кадастровый номер |
|-------|---|---|-------------------------|-------------------|
| 1     | Земельный участок, для сельскохозяйственного производства | Московская обл., Раменский район, сельское поселение Заболотьевское, д. Клишева | 1 480 514               | 50:23:0030213:9   |
| 2     | Земельный участок, для сельскохозяйственного производства |   | 290 293                 | 50:23:0030213:6   |
| 3     | Земельный участок, для сельскохозяйственного производства |   | 1 773 626               | 50:23:0030213:8   |
| 4     | Земельный участок, для сельскохозяйственного производства | Московская обл., Раменский район, сельское поселение Заболотьевское, д. Клишева | 112 409                 | 50:23:0030221:15  |
| 23    | Земельный участок, для сельскохозяйственного производства |   | 751 417                 | 50:23:0030213:5   |



Информация о продажах активов  
на сайте ООО «ВЭБ Капитал»

[www.vebcapital.ru](http://www.vebcapital.ru)

+7 (495) 662-15-07  
[torgi@vebcapital.ru](mailto:torgi@vebcapital.ru)



Общество с ограниченной ответственностью  
«Инвестиционная компания Внешэкономбанка» («ВЭБ Капитал»)  
ул. Маши Порываевой, д. 7, стр. А, Москва, 107078, Россия  
Телефон: (495) 662-15-15 / Факс: (495) 662-15-06  
E-mail: [info@vebcapital.ru](mailto:info@vebcapital.ru)